



INVESTICE DO ROZVOJE VZDĚLÁVÁNÍ

Škola:	Gymnázium, Brno, Slovanské náměstí 7
Šablona:	III/2 - Inovace a zkvalitnění výuky prostřednictvím ICT
Název projektu:	Inovace výuky na GSN prostřednictvím ICT
Číslo projektu:	CZ.1.07/1.5.00/34.0940
Autor:	Mgr. Tomáš Sargánek
Tematická oblast:	Regionální geografie ČR
Název DUMu:	Pardubický kraj (geografické cvičení)
Kód:	VY_32_INOVACE_GE.3.20
Datum:	27. 5. 2014
Cílová skupina:	Žáci středních škol
Klíčová slova:	Polabí, Smetana, vojenská opevnění
Anotace:	Tento dokument je pracovním listem, který slouží k ověření, rozvoji i procvičování znalostí k tématu Pardubický kraj v hodině, ale i při domácí přípravě. Pracovní list lze také využít k samostatné práci, která je zaměřena na práci s geografickými zdroji.

Hlavní pomůcky:

ZAHÁJSKÝ, Pavel a kol. *Česká republika sešitový atlas pro základní školy a víceletá gymnázia*. Praha: Kartografie Praha, 2013, ISBN 978-80-7393-041-7.

HOLEČEK, Milan a kol. *ZEMĚPIS ČESKÉ REPUBLIKY Učebnice pro střední školy*. Praha: Česká geografická společnost, s.r.o., 2012, ISBN 80-86034-53-4.

PARDUBICKÝ KRAJ

(geografické cvičení)

1. Práce s mapou

Lokalizuj níže uvedené pojmy na mapě, použij Školní atlas ČR či jiný mapový podklad.

Povrch: Železné hory, Žďárské vrchy, Orlické hory (Velká Deštná 1115 m n.m.), Králický Sněžník 1424 m n.m., Východočeská tabule, Orlické podhůří.

Vodstvo: Labe, Orlice, Tichá Orlice, Kněžná, Svitava, Chrudimka – Seč, Morava – pramenná část

Ochrana krajiny: CHKO Orlické hory, CHKO Železné hory, CHKO Žďárské vrchy, Touloucovy maštale

Sídla: Pardubice, Svitavy, Chrudim, Vysoké Mýto, Litomyšl, Polička, Hlinsko, Ústí nad Orlicí, Česká Třebová

Další: Třebechovický betlém, Deštné v Orl. horách, Říčky, Dolní Morava.

Urči, jsou-li následující tvrzení správná a zakroužkuj správnou možnost A (ano), N (ne)

- A – N Pardubice se nacházejí jižněji než Hradec Králové
- A – N Litomyšl je okresní město
- A – N Orlické hory jsou největší pohoří kraje
- A – N Česká Třebová se nachází na uzlu dvou železničních koridorů
- A – N Řeka Morava protéká Pardubickým krajem
- A – N Tichá orlice se nachází jižněji než Divoká orlice
- A – N Polička je považována za bránu do pohoří ČM vrchovina.

2. Porozumění a práce s textem

Přečti si text v učebnici Zeměpis České republiky na straně 80, prohlédni si také důkladně obrázky na straně 81 a pokus se splnit uvedené úkoly.

- Charakterizuj polohu kraje a urči sousední kraje či státy.
- Povrch kraje rozmanitý, na mapě ukaž nejnižší a nejvýše položená místa.

- Nachází se na území kraje nějaké CHKO či NP, jaké?
- Na území kraje se nachází Železné hory. Jaká je zde však reálná situace s nerostnými surovinami?
- Lokalizuj na mapě nejhustěji osídlená území a uveď příčiny. Stejně tak urči polohu nejméně osídlených území.
- Jak lze charakterizovat hustotu sídel městského typu?
- Na území kraje se nacházejí také dvě tepelné elektrárny, urči jejich jména. Odkud pochází uhlí, které spalují?
- Pardubicko je známo svým rozvinutým průmyslem, urči název společností v Chrudimi či Vysokém Mýtu. Do jakého odvětví průmyslu spadá podnik Synthesia?
- Jaké významné dopravní tepny se nacházejí v tomto kraji? Urči hlavní železniční uzly. Který druh dopravy je v tomto kraji nejvíce zastaralý a potřebuje inovovat?
- Jmenuj alespoň dvě sportovní události, které jsou evropsky významné.
- Jaká jsou v tomto kraji centra cestovního ruchu – zimního?
- Jak se jmenuje nejvýznamnější vodní nádrž toho kraje?

3. Práce s pojmy (vysvětlí)

Seč.....

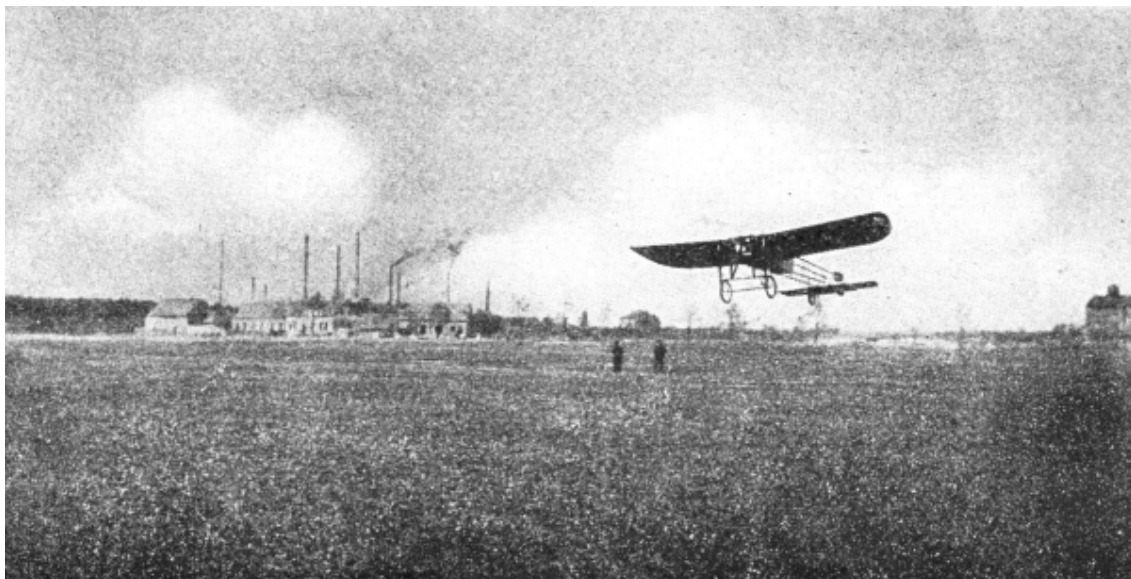
Semtex.....

Deštné.....

Říčky.....

Bouda, Hanička.....

4. Práce s obrázky



Obr. 1 Pardubické letiště bylo svědkem historické události. O jaký čin se jednalo? Jak je tento druh dopravy rozvinut v rámci ČR dnes?



Obr. 2 Králický Sněžník je nejvyšším vrcholem stejnojmenného pohoří. Jaký je jeho hydrologický význam v rámci Evropy?



Obr. 3 Pardubický kraj patří k regionům ČR, které mají na svém území také památku UNESCO. Urči, o jakou stavbu se jedná a které sídlo zdobí?



Obr. 4 Obě největší města východních Čech se mohou kochat pohledem na tento hrad. Jak se jmenuje hora, na které stojí?

Zdroje:

Obrázek 1

NEZNÁMÝ, Autor. *www.wikipedia.org* [online]. [cit. 27.5.2014]. Dostupný na WWW:
http://commons.wikimedia.org/wiki/File:Vzlet_Ka%C5%A1parova_letadla_v_Pardubic%C3%ADch.gif#mediaviewer/Soubor:Vzlet_Ka%C5%A1parova_letadla_v_Pardubic%C3%ADch.gif

Obrázek 2

STRÁNSKÝ, Marek. *www.wikipedia.org* [online]. [cit. 27.5.2014]. Dostupný na WWW:
<http://commons.wikimedia.org/wiki/File:Kralicky-Sneznik-01.jpg#mediaviewer/Soubor:Kralicky-Sneznik-01.jpg>

Obrázek 3

VAVŘÍK, Martin. *www.wikipedia.org* [online]. [cit. 27.5.2014]. Dostupný na WWW:
<http://commons.wikimedia.org/wiki/File:Litomysl3.jpg#mediaviewer/Soubor:Litomysl3.jpg>

Obrázek 4

KARELJ. *www.wikipedia.org* [online]. [cit. 27.5.2014]. Dostupný na WWW:
http://commons.wikimedia.org/wiki/File:Kun%C4%9Btick%C3%A1_Hora_from_air_M1_-_3.jpg#mediaviewer/Soubor:Kun%C4%9Btick%C3%A1_Hora_from_air_M1_-_3.jpg

Poznámka:

Úlohy s otevřenými otázkami mohou mít více správných řešení a lze je také vypracovat s jinými geografickými zdroji, než jsou doporučené zdroje viz str. 1 tohoto dokumentu.

Klíč:

1. Práce s mapou - odpovědi ANO/NE: A, N, N, A, A, A, A.

Materiál je určen pro bezplatné používání pro potřeby výuky a vzdělávání na všech typech škol a školských zařízení. Jakékoliv další využití podléhá autorskému zákonu.